

## ACCENTS II

Aquest exercici ajuda d'una manera molt clara a establir la relació entre la pulsació i els accents, que progressivament es van desplaçant. La clau és però, marcar la pulsació. Un cop la pulsació està clara es poden disposar els accents segons calgui.

Snare  $\frac{4}{4}$

R | r | R | r | R    R    L    L    L    L    R    R    R    R    L    L

R    R    L    L    R    R    L    L R    R    L    L    R    R

R    L    R    L R    L    R    L R    L    R    L R    L    R    L

Para esment a:

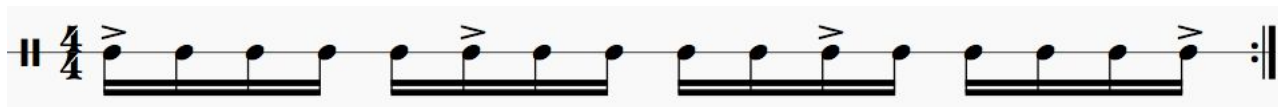
- 1- El moviment de les baquetes: es mouen les baquetes igual a cada *tap*?
- 2- La qualitat del so: hi ha diferència entre forts i fluixos? Sonen igual tots els fluixos?
- 3- L'equilibri entre el control de la baqueta i la relaxació en el moviment.
- 4- Els cops forts a la mà esquerra (si ets dretà)
- 5- Els dos primers cops. El primer defineix la dinàmica i el segon el tempo. Per aconseguir-ho has d'imaginar-te el volum i la velocitat abans de començar.

Variacions d'aquest exercici:

- 1- Comença amb la mà esquerra
- 2- Toca amb una mà a la membrana i l'altra al costat per assegurar la qualitat i consistència del cop.
- 3- Toca negres amb una mà mantenint la pulsació mentre a l'altra toques només els accents.
- 4- Interpreta l'exercici només amb la mà dreta i després només amb la mà esquerra.

Recorda que pots practicar aquest exercici a l'apartat de caixa clara del blog [percussiobinissalem.wordpress.com](http://percussiobinissalem.wordpress.com).

Ara sintetitza tot l'exercici anterior en un sol compàs en loop, és a dir, com està a la darrera línia. Practica-ho de 70 a 120 bpm.

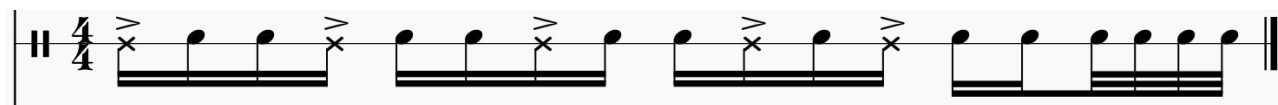


Tria una cançó que t'agradi que estigui en el compàs de 4 per 4, que la majoria hi estan, i prova de seguir-la marcant aquest patró.

Si bé no tots els exercicis de baquetes es poden interpretar directament amb la mà, aquest és un d'aquests que pots practicar amb la mà nua sobre la taula o la cuixa.

### BAIAO DEL TRIBO DO TAMBOR

Ara complicarem un poc més la caixa del baiiao que aprengueres a la unitat anterior. Observa el ritme que tens abaix i fixa't que els dos primers temps són com els que feres. L'únic que canvia són els dos darrers temps:



Aquí tens la resta d'instruments per si els vols acompanyar.

Musical notation for the rest of the instruments in the Baiiao ensemble. It consists of six staves, each representing a different instrument: Ganzá, Triangle, Caixa, Agogó, Contrasurdo, and Surdo. Each staff has its own musical notation in 4/4 time. The Ganzá staff has an accent (&gt;) over the first eighth note of each pair and an 'x' over the second eighth note of each pair. The Triangle staff has a circled 'o' symbol over the first eighth note of each pair. The Caixa staff has an accent (&gt;) over the first eighth note of each pair and an 'x' over the second eighth note of each pair. The Agogó staff has an 'x' over the first eighth note of each pair. The Contrasurdo staff has a circled 'o' symbol over the first eighth note of each pair. The Surdo staff has a circled 'o' symbol over the first eighth note of each pair. The piece ends with a double bar line.

Mira el vídeo a l'apartat del baiiao/estils/brasil del blog.